



РОССИЙСКАЯ ФЕДЕРАЦИЯ

Администрация Ленинградской области

КОМИТЕТ

ОБЩЕГО И ПРОФЕССИОНАЛЬНОГО ОБРАЗОВАНИЯ
ЛЕНИНГРАДСКОЙ ОБЛАСТИ

РАСПОРЯЖЕНИЕ

«13» мая 2022 года № 908-р

**Об утверждении проектов зонирования Центров образования
естественно-научной и технологической направленности
«Точка роста» на территории Ленинградской области
в 2022 году**

В целях организации работы по созданию и функционированию Центров образования естественно-научной и технологической направленности «Точка роста» (далее – Центр, Центры) в рамках реализации федерального проекта «Современная школа» национального проекта «Образование» на территории Ленинградской области в 2022 году:

1. Утвердить проекты зонирования Центров на базе общеобразовательных организаций Ленинградской области согласно приложению.

2. Рекомендовать руководителям общеобразовательных организаций Ленинградской области, в которых в 2022 году планируется создание Центров, выполнять оформление помещений Центра с использованием проекта зонирования Центра, являющегося приложением к настоящему распоряжению.

3. Контроль за исполнением настоящего распоряжения возложить на начальника отдела управления в сфере общего, дополнительного образования и воспитания комитета Винокурова М.В.

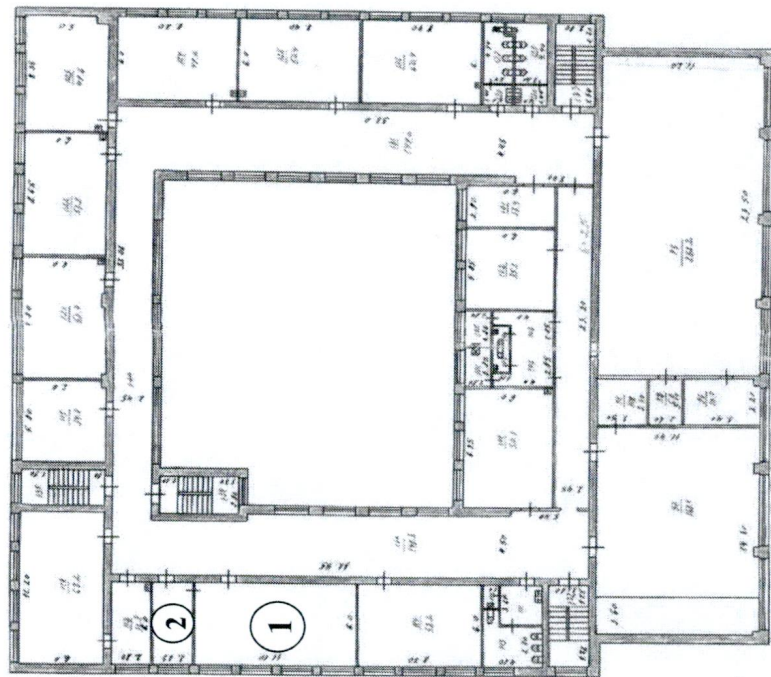
Председатель комитета

В.И. Реброва

Утверждено
распоряжением комитета общего
и профессионального образования
Ленинградской области
от 13 мая 2022 года № 908-р

Зонирование. Центр «Гочка роста» на базе муниципального бюджетного общеобразовательного учреждения
«Бокситогорская основная общеобразовательная школа №1»

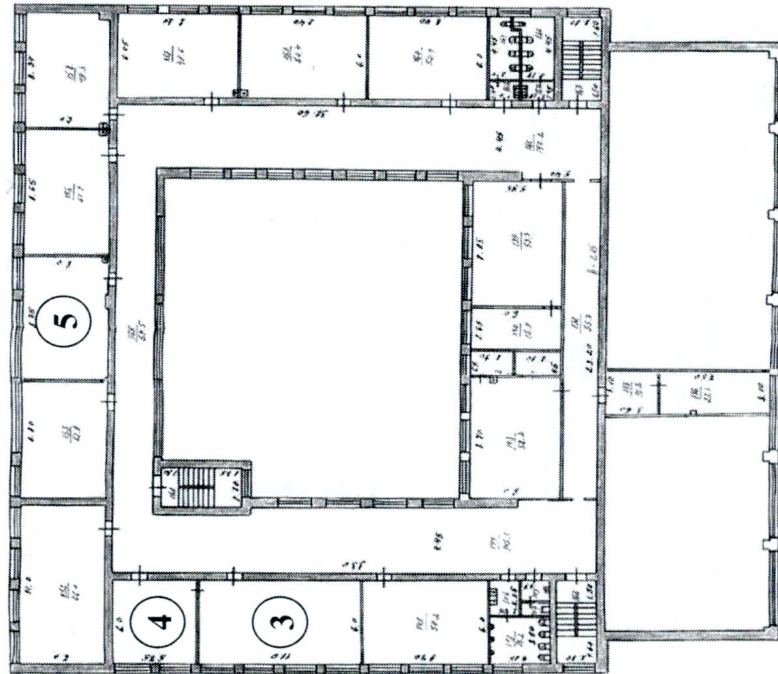
2 этаж



Химико-биологическая лаборатория:

1. Помещение (учебный кабинет) – 66,6 м. кв.
2. Лаборантская – 17,0 м. кв.

3 этаж



Физическая лаборатория:

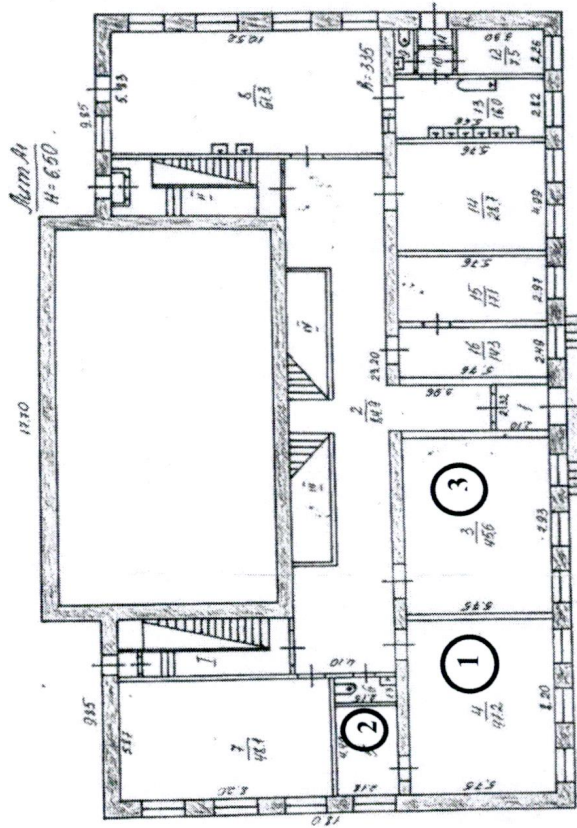
3. Помещение (учебный кабинет) – 66,6 м. кв.
4. Лаборантская – 34,5 м. кв.

Технологическая лаборатория:

5. Помещение (учебный кабинет) – 52,4 кв. м

Зонирование. Центр «Гочка роста» на базе муниципального бюджетного общеобразовательного учреждения «Основная общеобразовательная школа №2 города Пикалёво»

1 этаж



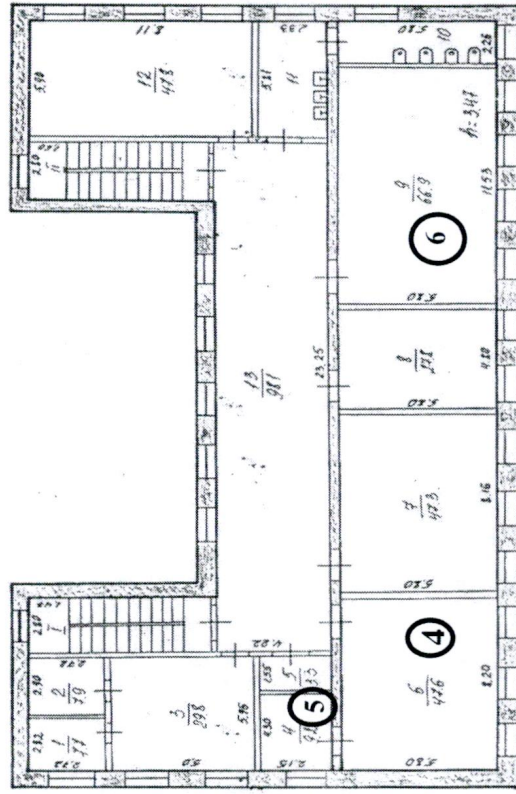
Химическая лаборатория:

1. Помещение (учебный кабинет) - 47, 15 м. кв.
2. Лаборантская - 9,8 м. кв.

Биологическая лаборатория:

3. Помещение (учебный кабинет) - 45, 6 м. кв.

2 этаж



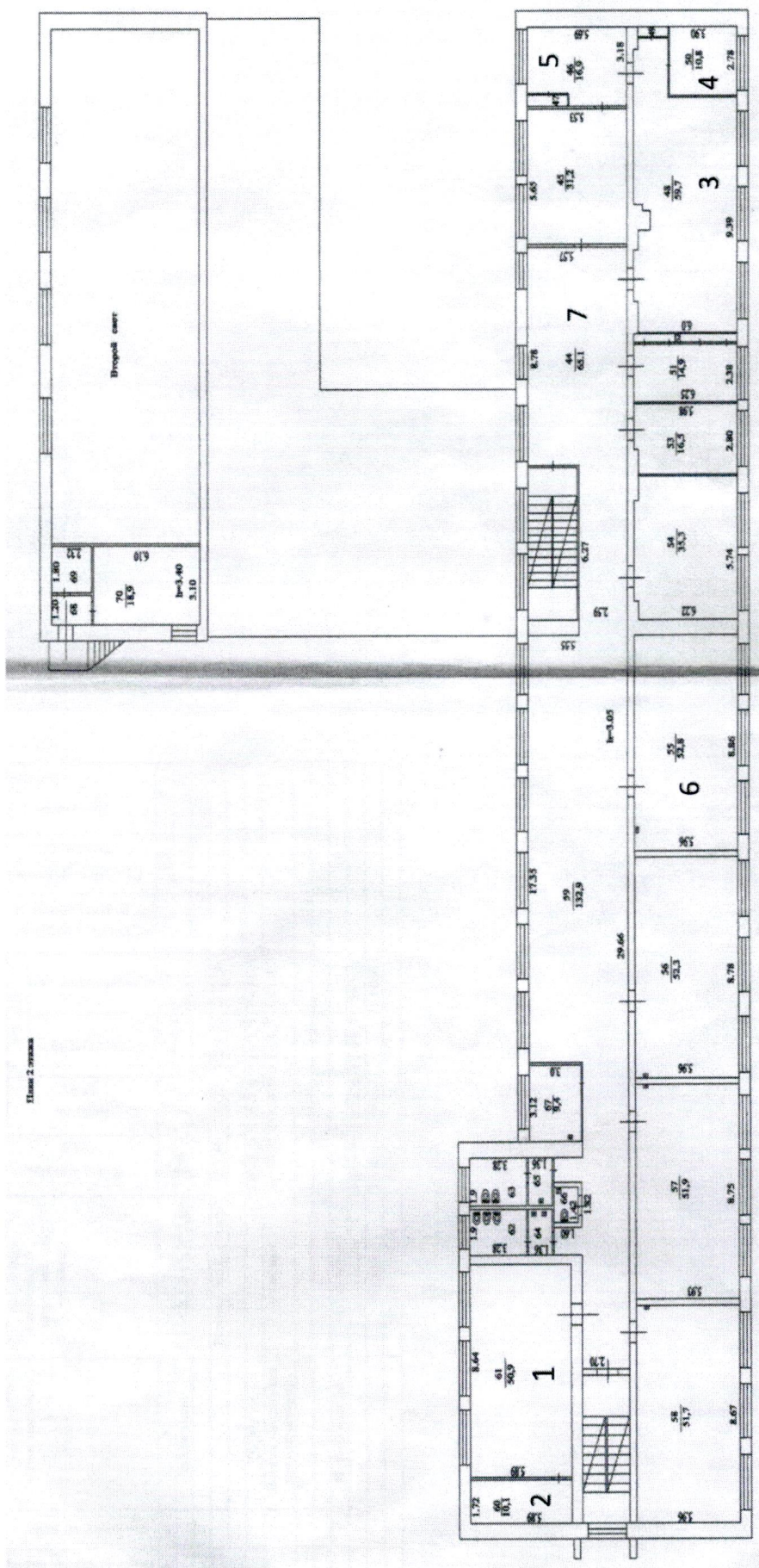
Физическая лаборатория:

4. Помещение (учебный кабинет) - 47, 6 м. кв.
5. Лаборантская - 9,2 м²

Технологическая лаборатория:

6. Помещение (учебный кабинет) - 66,9 м.кв.

Зонирование. Центр «Точка роста» на базе муниципального общеобразовательного учреждения «Калитинская средняя общеобразовательная школа»



Физическая лаборатория:

- 1. Помещение (учебный кабинет) – 50.9 м. кв.
- 2. Лаборантская – 10.1 м. кв.

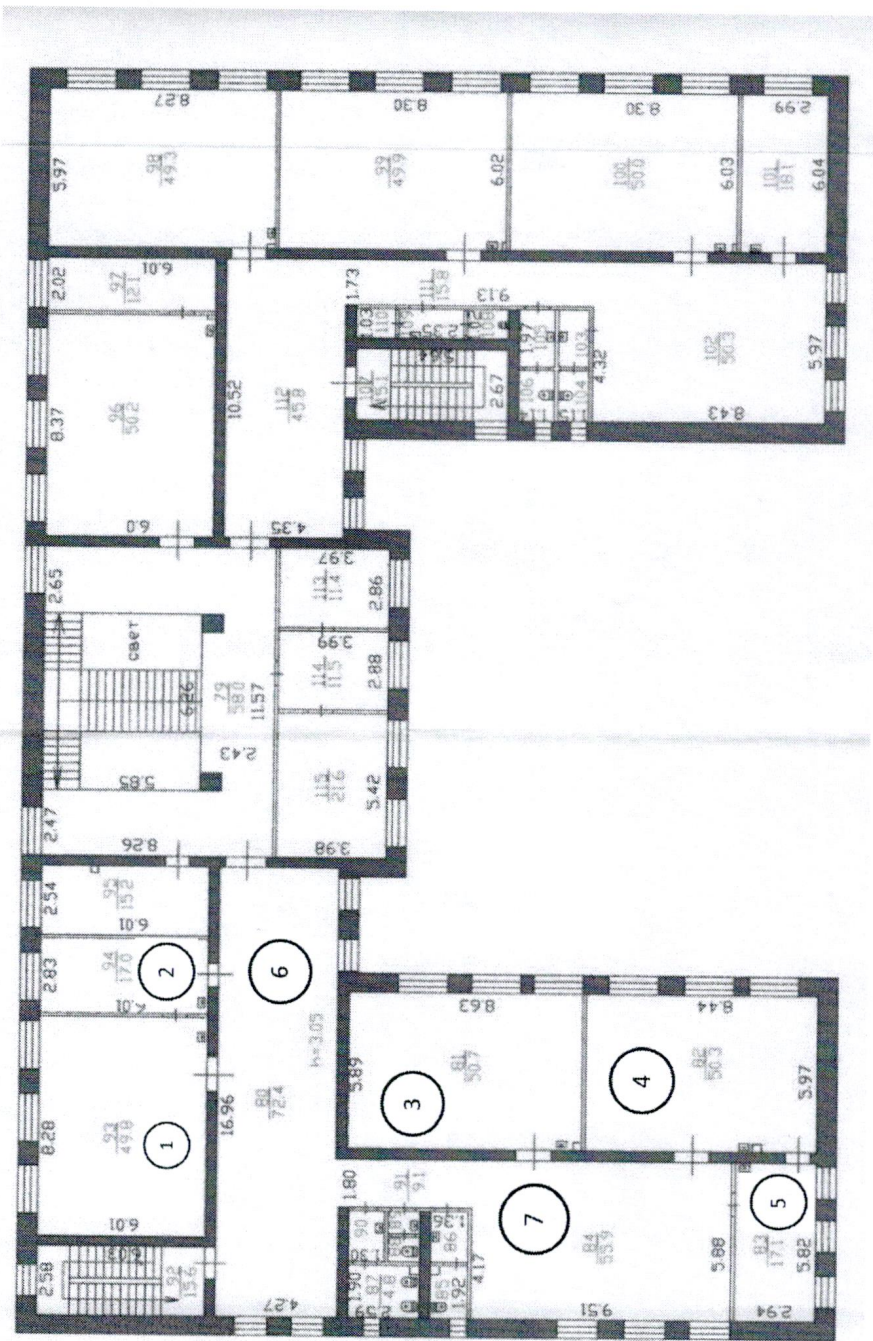
Химико - биологическая лаборатория:

- 3. Помещение (учебный кабинет) – 59.7 м. кв.
- 4. Лаборантская – 10.8 м. кв.
- 5. Лаборантская – 16.9 м. кв.

Технологическая лаборатория:

- 6. Учебный кабинет – 52.8 м. кв.
- 7. Рекреационная зона

Зонирование. Центр «Точка роста на базе муниципального бюджетного общеобразовательного учреждения «Усадьбeнская средняя общеобразовательная школа»



Физическая лаборатория:

1. Помещение (учебный кабинет) – 49,8 м. кв.
2. Лаборантская физическая – 17,0 м. кв.

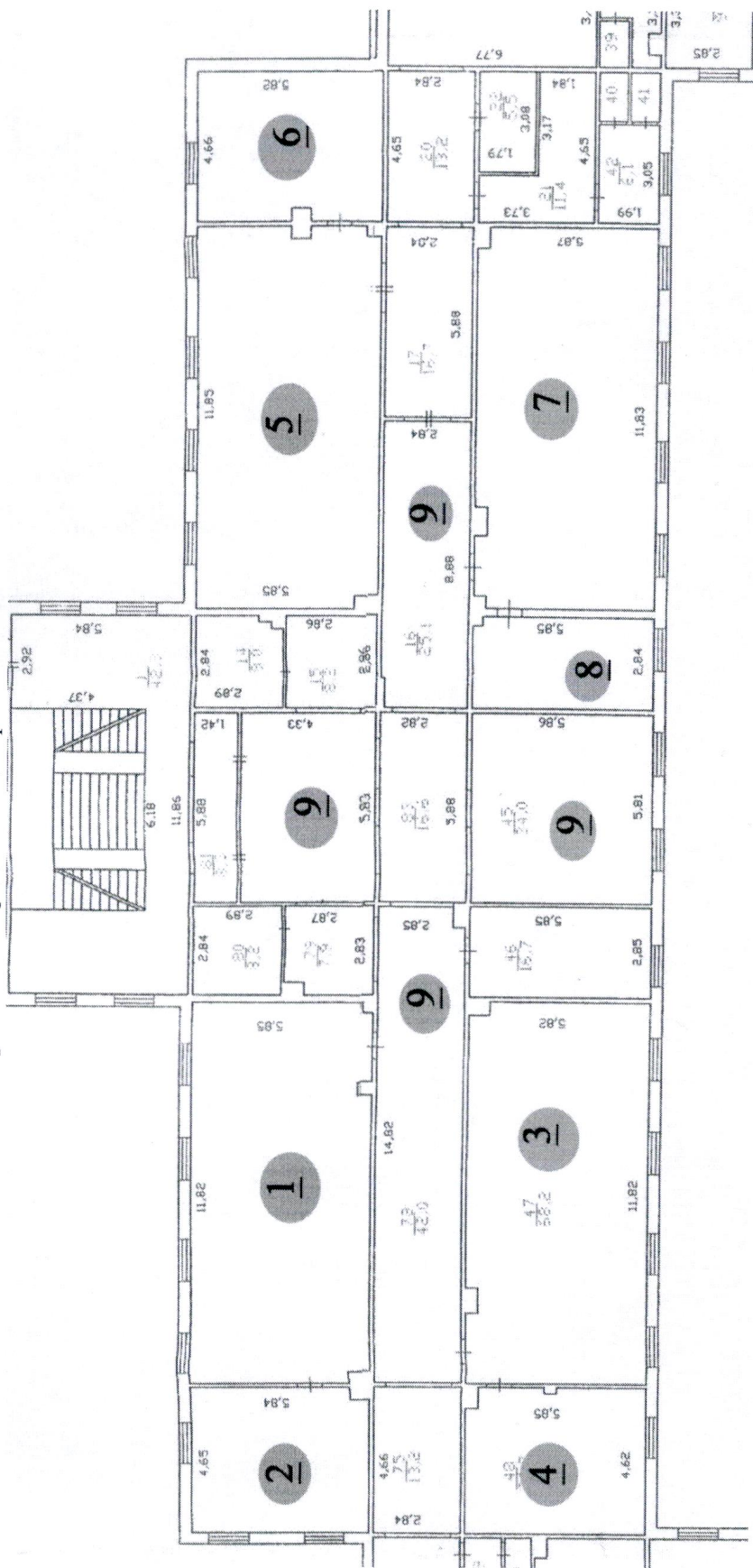
Химико-биологическая лаборатория:

4. Помещение (учебный кабинет) – 50,3 м. кв.
5. Лаборантская – 17,1 м. кв.

Технологическая лаборатория:

3. Помещение (учебный кабинет) – 50,7 м. кв.
6. Рекреационная зона – 72,4 м. кв.
7. Рекреационная зона – 55,9 м. кв.

Зонирование. Центр «Точка роста» на базе муниципального общеобразовательного учреждения
«Гароловская средняя общеобразовательная школа»



Технологическая лаборатория:

1. Помещение (учебный кабинет) - 69.15 м. кв.
2. Лаборантская - 27.10 м. кв.

Физическая лаборатория:

3. Помещение (учебный кабинет) - 69.15 м. кв.
4. Лаборантская - 27.10 м. кв.

Биологическая лаборатория:

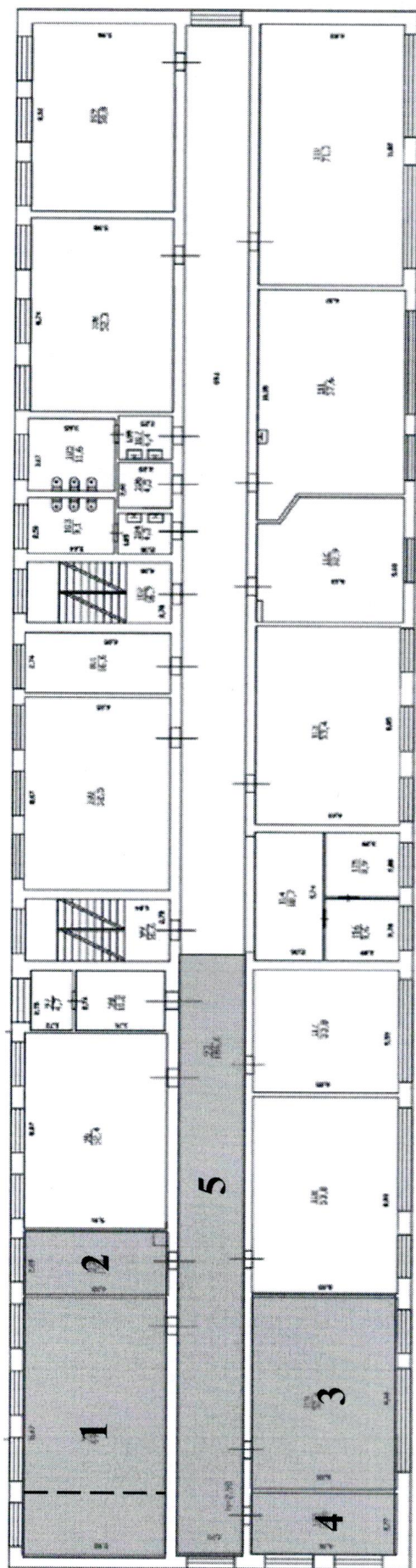
5. Помещение (учебный кабинет) - 69.15 м. кв.
6. Лаборантская - 27.10 м. кв.

Химическая лаборатория:

7. Помещение (учебный кабинет) - 69.15 м. кв.
8. Лаборантская - 16.59 м. кв.

9. Рекреация

Зонирование. Центр «Гочка Роста» на базе муниципального общеобразовательного учреждения
«Средняя общеобразовательная школа «Лесковский центр образования»



Химико-биологическая лаборатория:

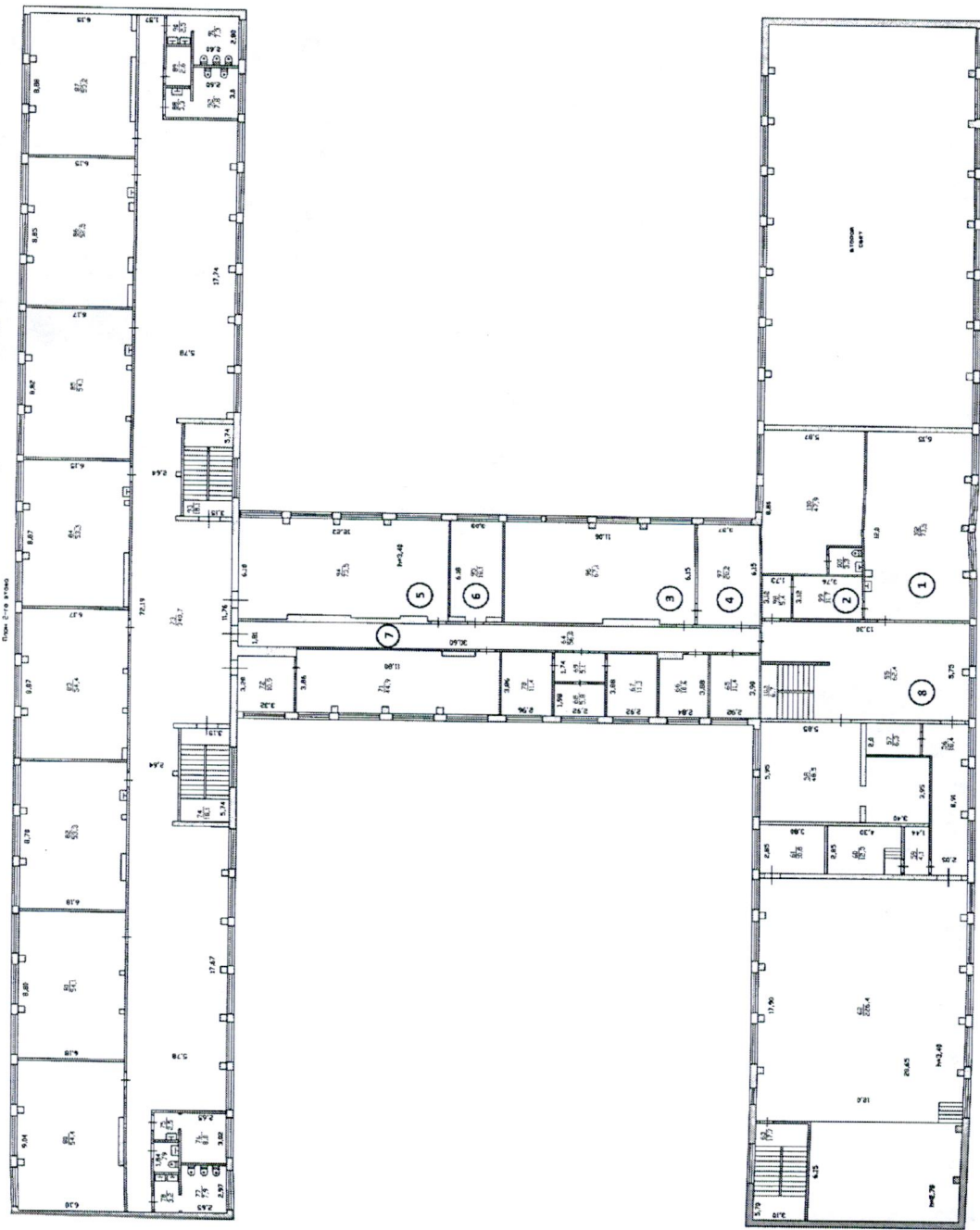
- 1 Помещение (учебный кабинет) – 69,2 м. кв.
- 2 Лаборантская – 18 м. кв.

Физическая лаборатория:

- 3 Помещение (учебный кабинет) – 52,4 м. кв.
- 4 Лаборантская – 16,8 м. кв.

- 5 Рекреационная зона – 78 м. кв.

Зонирование. Центр «Точка роста» на базе муниципального бюджетного общеобразовательного учреждения «Средняя общеобразовательная школа город Светогорска»



Физическая лаборатория:

- 1. Помещение (учебный кабинет) – 73,5 м. кв.
- 2. Лаборантская – 11,7 м. кв.

Биологическая лаборатория:

- 5. Помещение (учебный кабинет) – 73,5 м. кв.
- 6. Лаборантская – 18,1 м. кв.

Химическая лаборатория:

- 3. Помещение (учебный кабинет) – 67,1 м. кв.
- 4. Лаборантская – 20,2 м. кв.

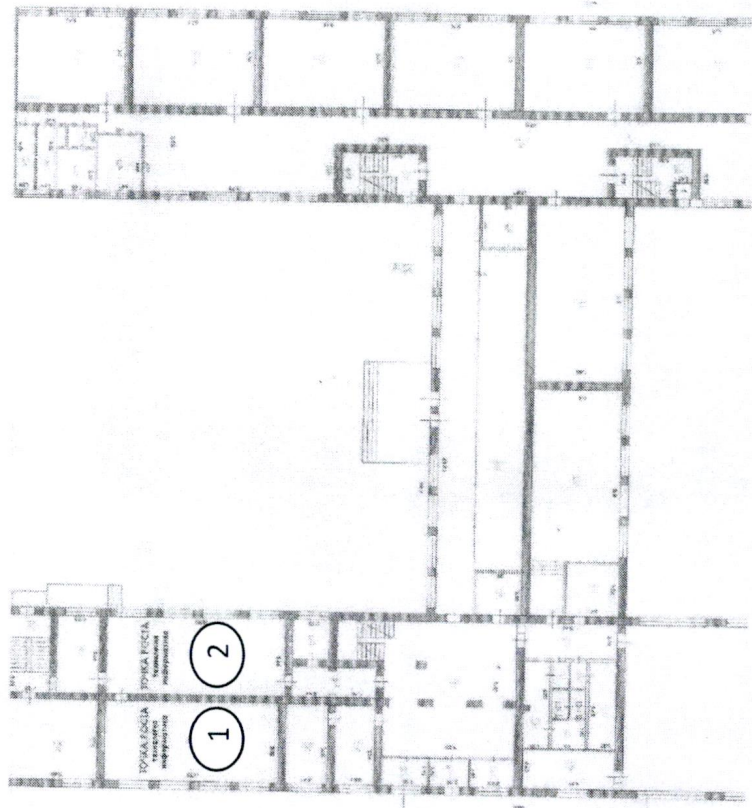
7. Коридор – 56 м. кв.

8. Холл 2 этажа – 62,4 м. кв.

Зонирование. Центр «Точка роста»

на базе муниципального бюджетного общеобразовательного учреждения «Дружноторская средняя общеобразовательная школа»

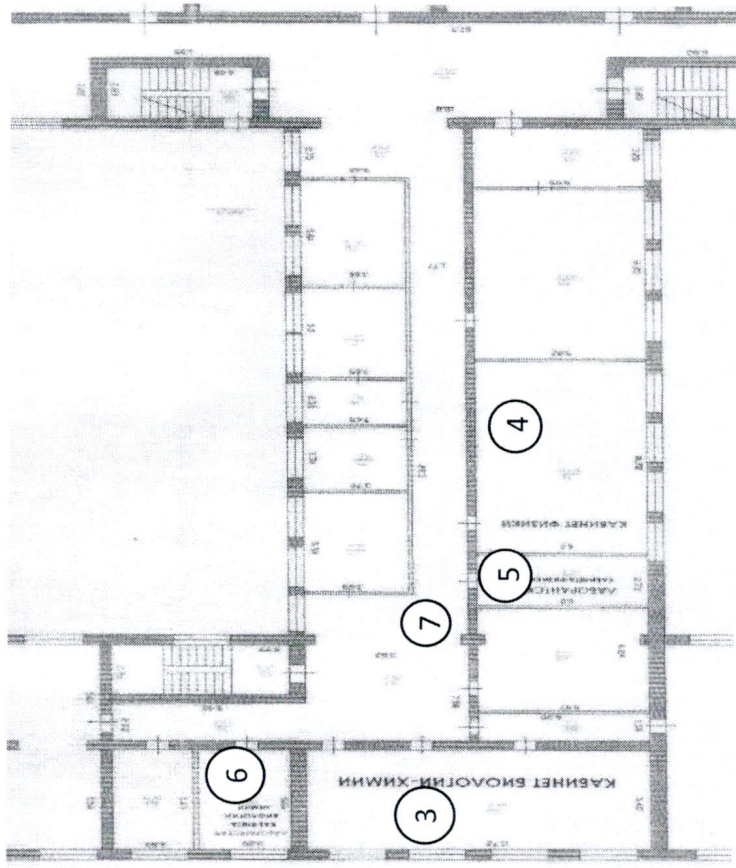
1 этаж



Технологическая лаборатория:

1. Помещение (учебный кабинет) – 63,5 м. кв.
2. Помещение (учебный кабинет) – 67,3 м. кв.

2 этаж



Химико-биологическая лаборатория:

3. Помещение (учебный кабинет) – 64,2 м. кв.
6. Лаборантская – 17,9 м. кв.

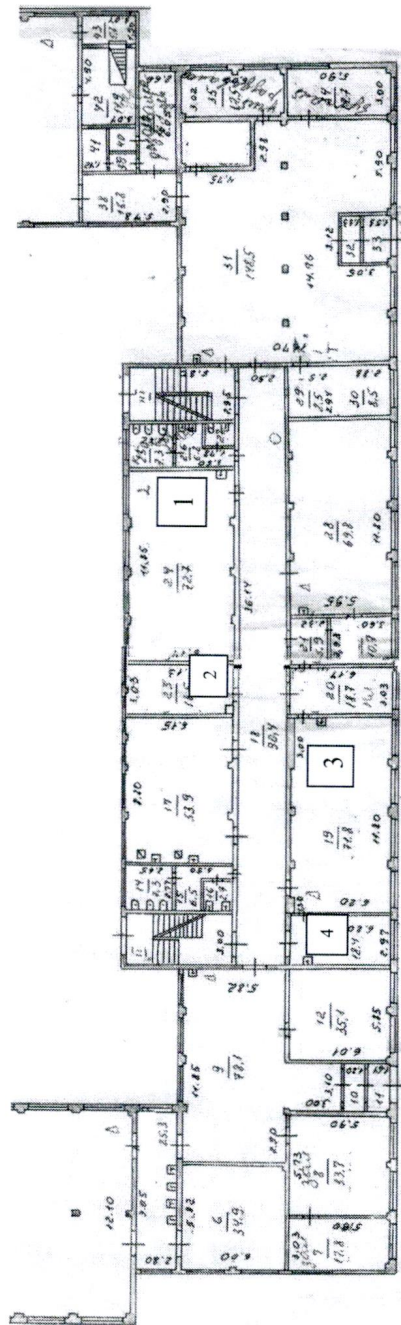
Физическая лаборатория:

4. Помещение (учебный кабинет) – 64,3 м. кв.
5. Лаборантская – 16,4 м. кв.

7. Коридор – 84 м. кв.

Зонирование. Центр «Точка роста» на базе муниципального бюджетного общеобразовательного учреждения «Кингисеппская средняя общеобразовательная школа №1»

1 этаж



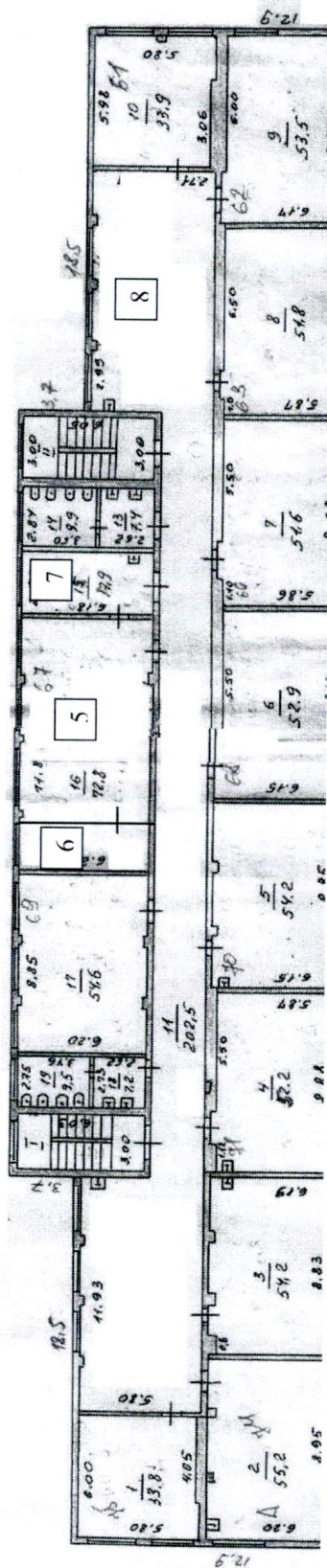
Биологическая лаборатория:

1. Помещение (учебный кабинет) – 72,7 м. кв.
2. Лаборантская – 18,5 м. кв.

Химическая лаборатория:

3. Помещение (учебный кабинет) – 71,8 м. кв.
4. Лаборантская – 18,4 м. кв.

4 этаж



Физическая лаборатория:

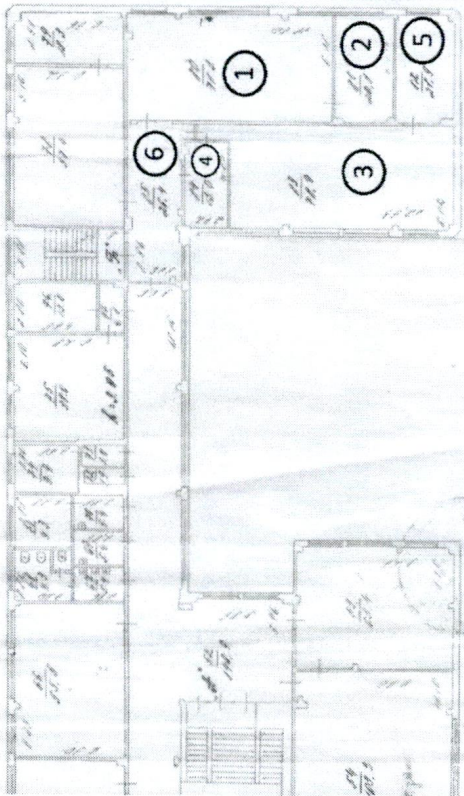
5. Помещение (учебный кабинет) – 54,9 м. кв.
6. Лаборантская – 17,9 м. кв.

Технологическая лаборатория:

7. Помещение (учебный кабинет) - 17,9 м. кв.

8. Зона отдыха – 69,2 м. кв.

Зонирование. Центр «Точка роста» на базе муниципального общеобразовательного учреждения
«Пчевжинская средняя общеобразовательная школа имени Героя Советского Союза А.И. Сидорова»
1 этаж



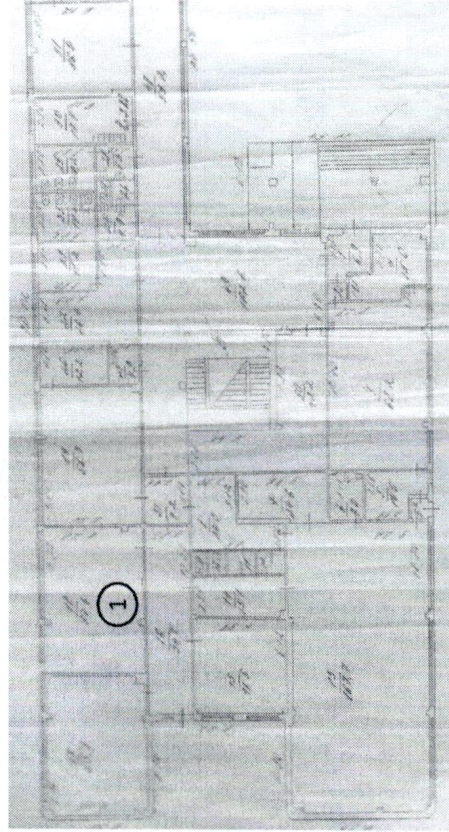
Физическая лаборатория:

1. Помещение (учебный кабинет) – 71,3 м. кв.
2. Лаборантская – 20,1 м. кв.

6. Рекреационная зона – 26,4 кв. м.

Химико-биологическая лаборатория:

3. Помещение (учебный кабинет) – 78,9 м. кв.
4. Лаборантская – 13,0 м. кв.
5. Лаборантская – 21,9 м. кв.

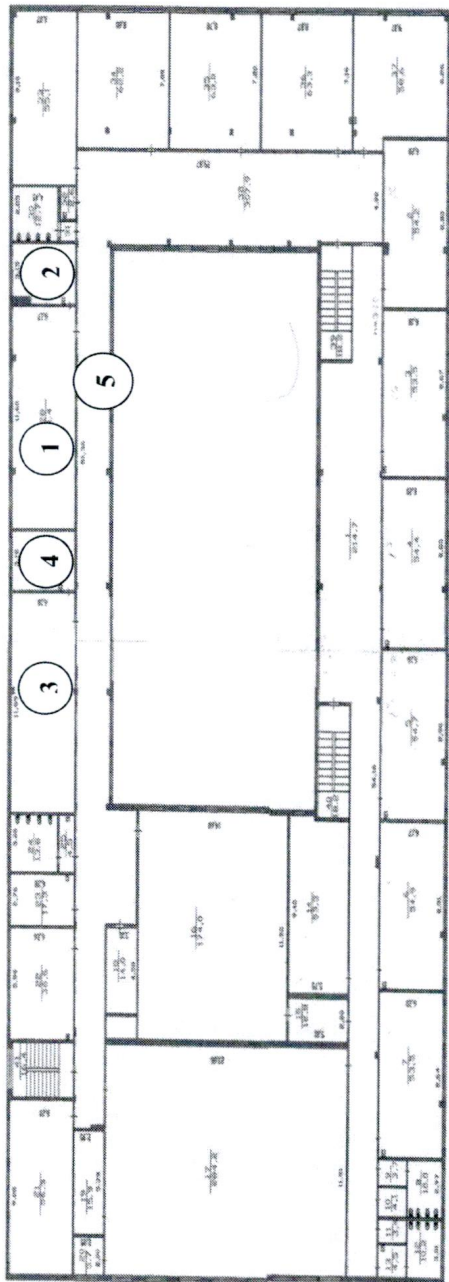


Технологическая лаборатория:

1. Помещение (учебный кабинет) – 57,6 м. кв.

Зонирование. Центр «Точка роста» на базе муниципального бюджетного образовательного учреждения «Кировская средняя общеобразовательная школа №2 имени матроса, погибшего на атомной подводной лодке «Курск», Витченко Сергея Александровича»

2 этаж



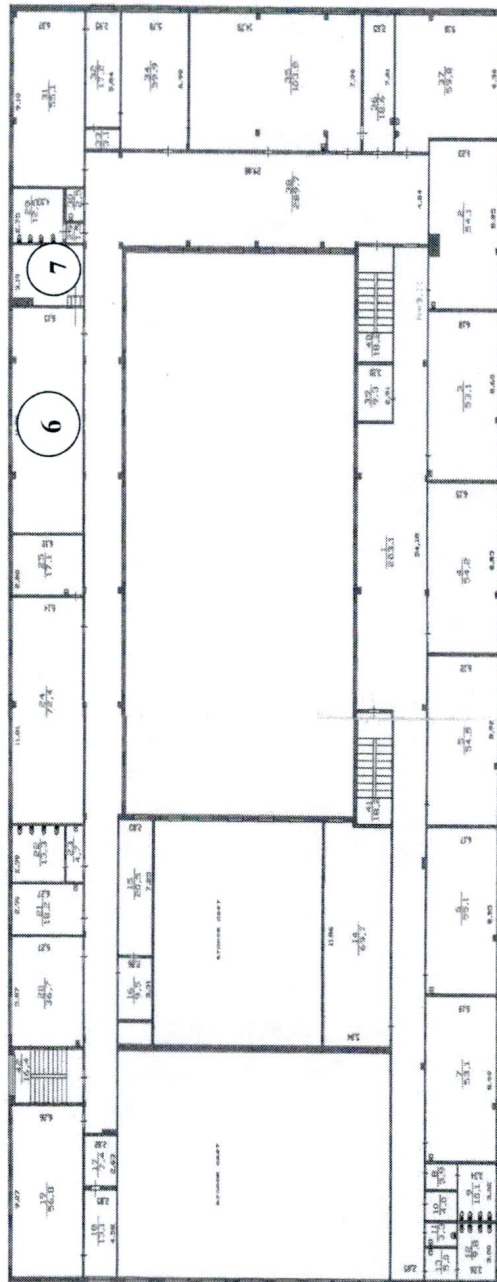
Химическая лаборатория:

1. Помещение (учебный кабинет) – 71,4 м. кв.
2. Лаборантская – 18,8 м. кв.

Биологическая лаборатория:

3. Помещение (учебный кабинет) – 73,4 м. кв.
4. Лаборантская – 19,3 м. кв.
5. Рекреационная зона – 87,8 м. кв.

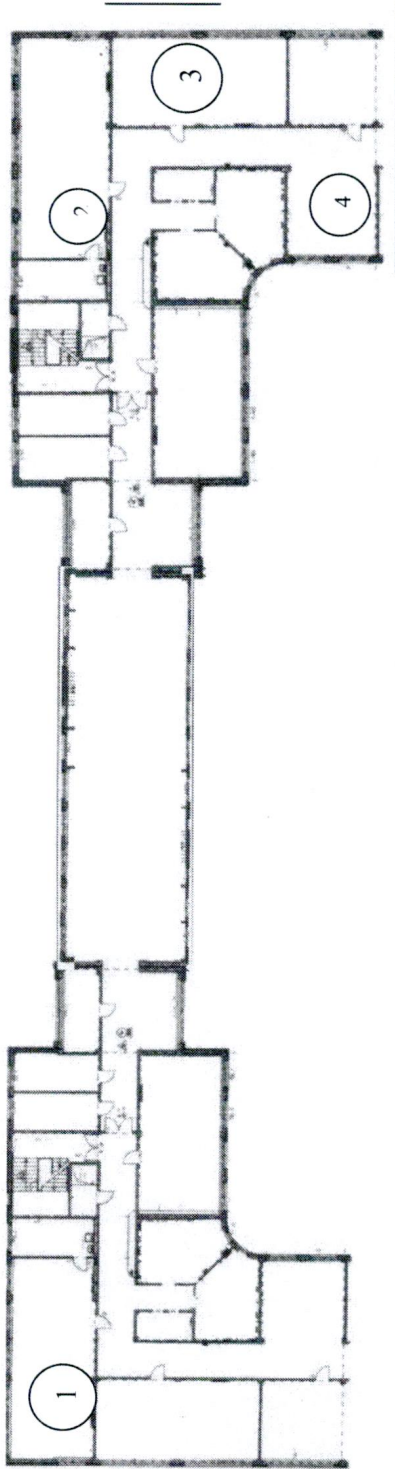
3 этаж



Физическая лаборатория:

6. Помещение (учебный кабинет) – 70,9 м. кв.
7. Лаборантская – 18,4 м. кв.

3 этаж



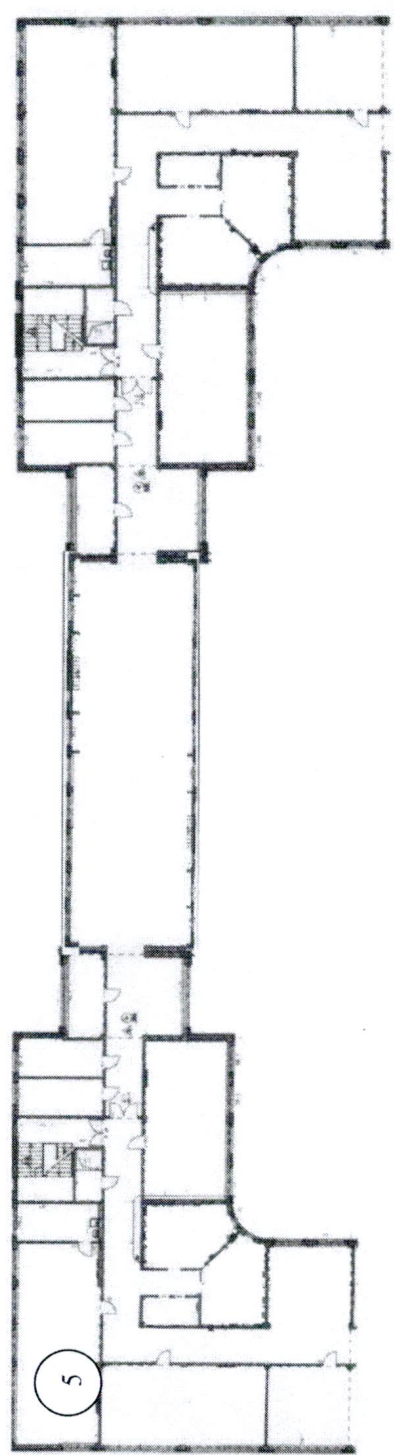
Химическая лаборатория: 1. Помещение (учебный кабинет) - 88,04 м. кв.

Технологическая лаборатория: 2. Помещение (учебный кабинет) - 68,78 м. кв.

Биологическая лаборатория: 3. Помещение (учебный кабинет) – 87,9 м. кв.

4. Зона отдыха - 38 м. кв.

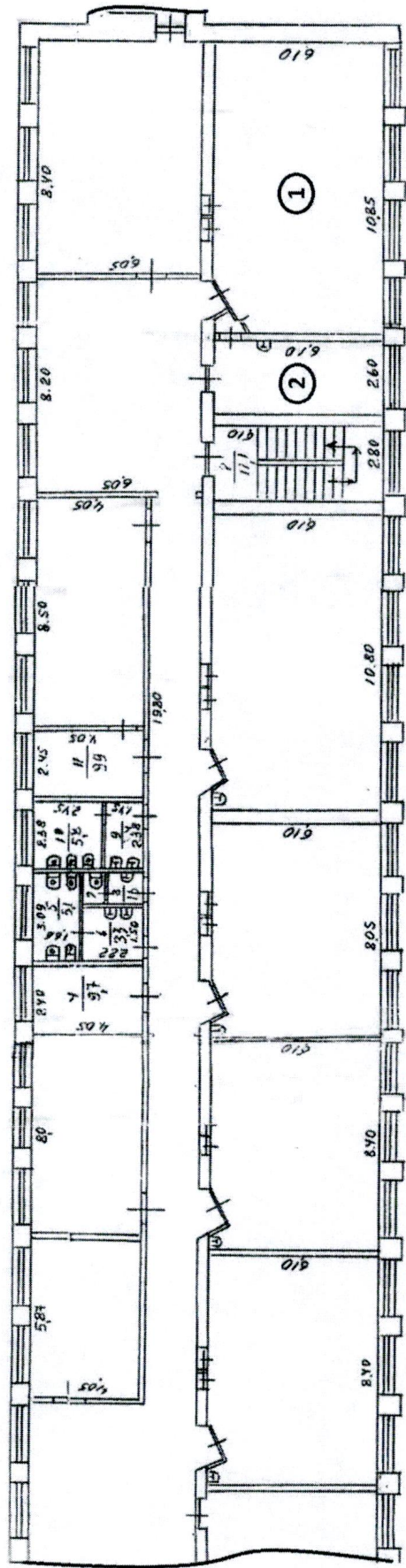
2 этаж



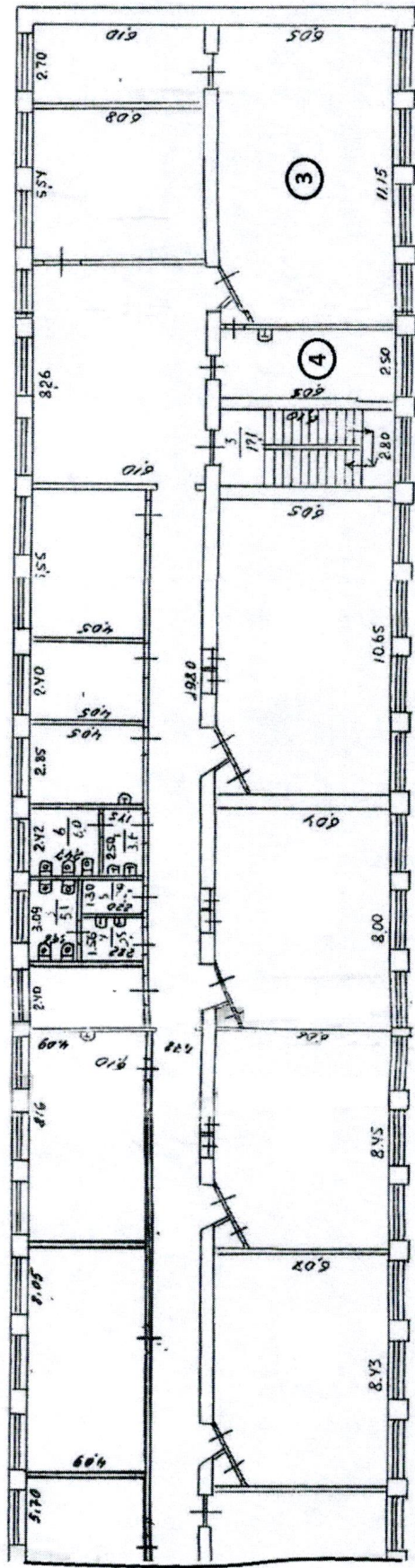
Физическая лаборатория: 5. Помещение (учебный кабинет) - 88,04 м. кв.

Зонирование. Центр «Точка роста» на базе Муниципального общеобразовательного учреждения «Толмачевская средняя общеобразовательная школа им. Героя Советского Союза И. И. Прохорова»

2 этаж



3 этаж



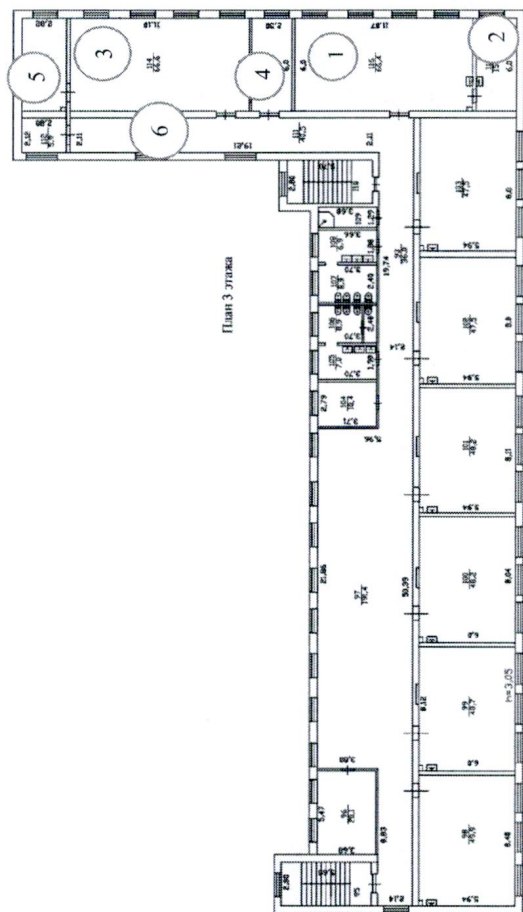
Физическая лаборатория:

1. Помещение (учебный кабинет) - 65,6 м. кв.
2. Лаборантская - 15,9 м. кв.

Химико-биологическая лаборатория:

3. Помещение (учебный кабинет) - 66,3 м. кв
4. Лаборантская - 15,1 м. кв.

Зонирование. Центр «Точка роста» на базе Муниципального бюджетного образовательного учреждения «Важинский образовательный центр»



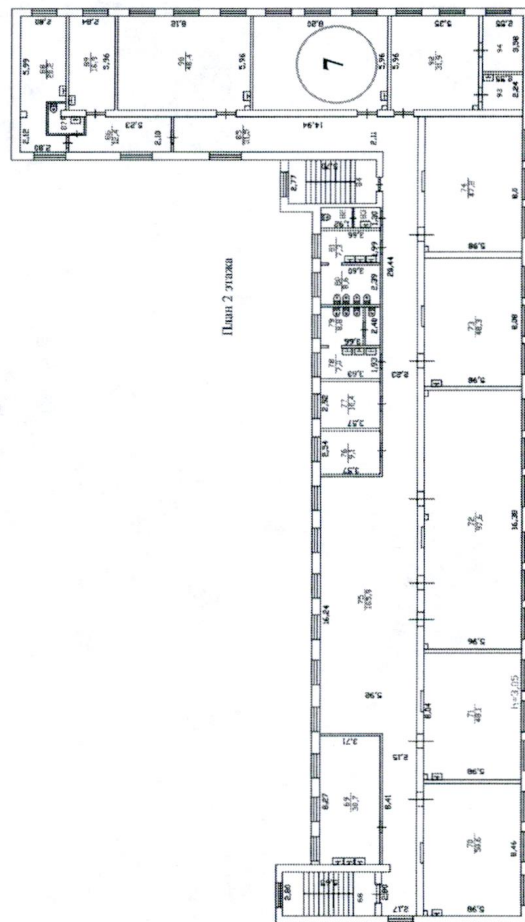
Физическая лаборатория:

1. Помещение (учебный кабинет) – 66 м.кв.
2. Лаборантская – 15 м.кв.

Химико-биологическая лаборатория:

3. Помещение (учебный кабинет) – 66 м.кв.
4. Лаборантская – 15 м.кв.
5. Лаборантская – 17 м.кв.

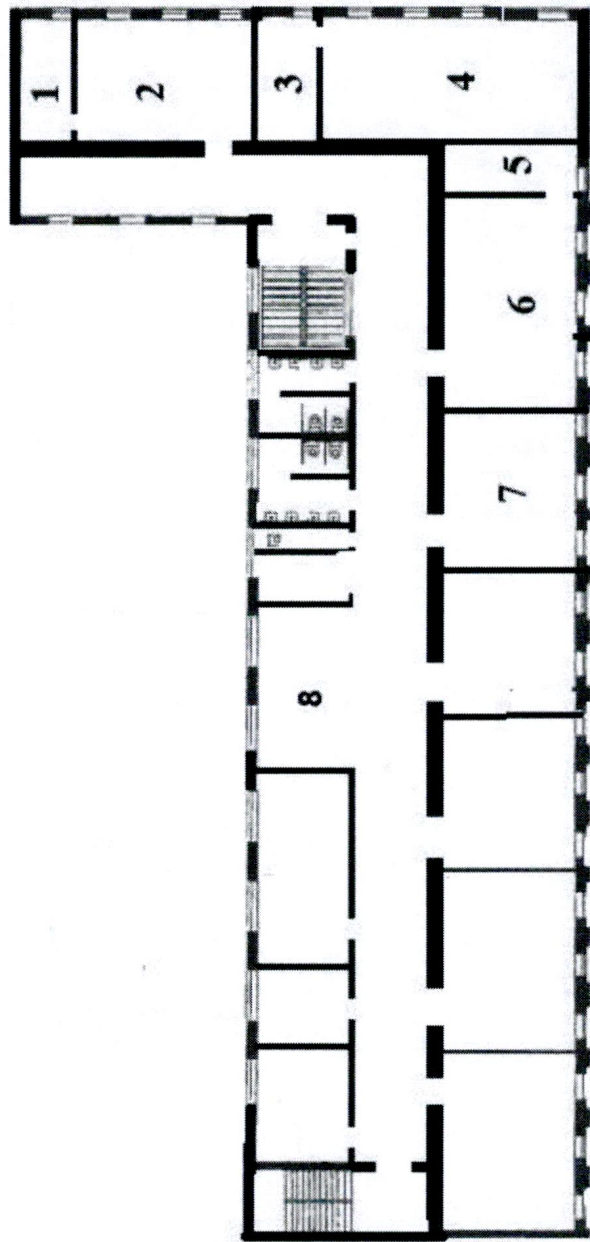
6. Рекреационная зона



Технологическая лаборатория:

7. Помещение (учебный кабинет) – 48,9 м.кв.

Зонирование. Центр «Гочка Роста» на базе муниципального общеобразовательного учреждения
«Шумиловская средняя общеобразовательная школа»



Физическая лаборатория:

1. Лаборантская -15 м. кв.
2. Помещение (учебный кабинет) -65.7 м. кв.

Химическая лаборатория:

3. Помещение (учебный кабинет) – 65.7 м. кв.
4. Лаборантская – 15 м. кв.

Биологическая лаборатория:

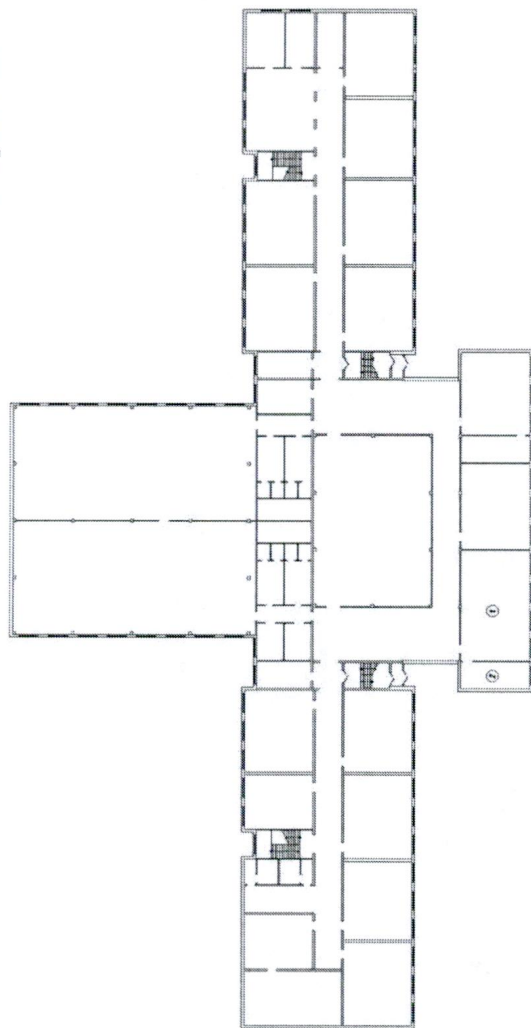
5. Лаборантская – 15 кв.м.
6. Помещение (учебный кабинет) – 50.1 м. кв.

Технологическая лаборатория:

7. Помещение (учебный кабинет) – 50.1 м. кв.

8. Рекреационная зона

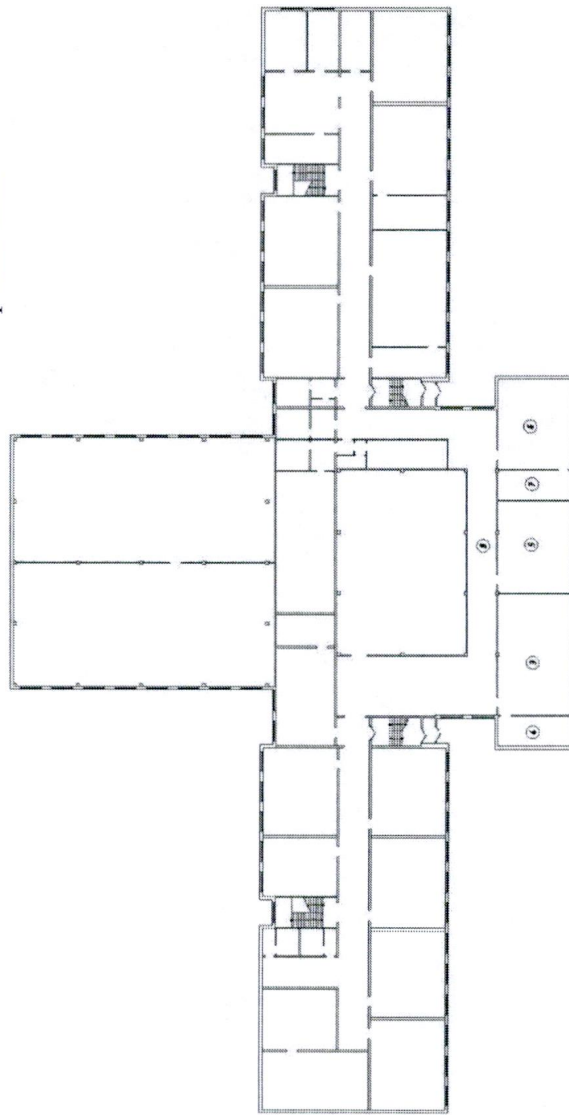
Зонирование. Центр «Точка роста» на базе
муниципального общеобразовательного учреждения «Сланцевская средняя общеобразовательная школа №3» г. Сланцы
Второй этаж



Физическая лаборатория:

1. Помещение (учебный кабинет) – 82,2 м. кв.
2. Лаборантская – 20,6 м. кв.

Третий этаж



Биологическая лаборатория:

3. Помещение (учебный кабинет) – 85 м. кв.
4. Лаборантская – 23,3 м.кв.

Технологическая лаборатория:

5. Помещение (учебный кабинет) – 40,6 м. кв.

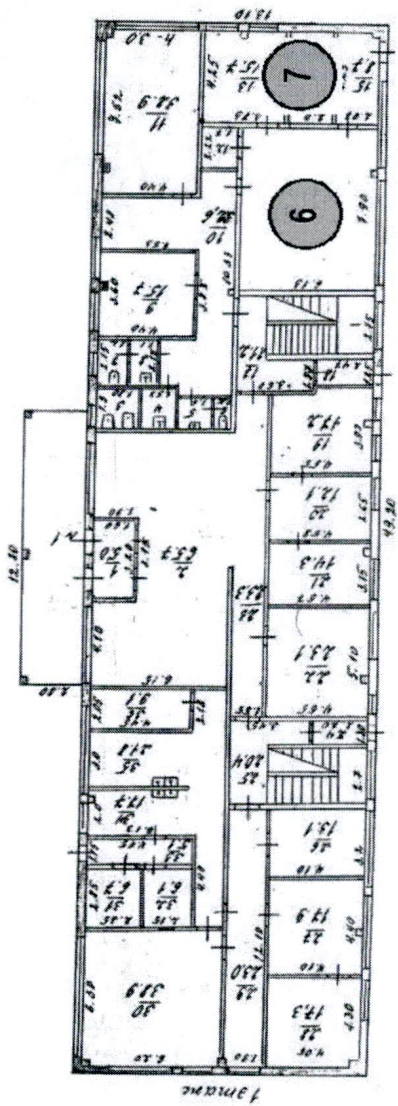
Химическая лаборатория:

6. Помещение (учебный кабинет) – 83,1 м. кв.
7. Лаборантская – 23,2 м. кв.

8. Рекреационная зона – 190,1 м. кв.

Зонирование. Центр «Точка роста» на базе муниципального общеобразовательного учреждения «Ильинская основная общеобразовательная школа»

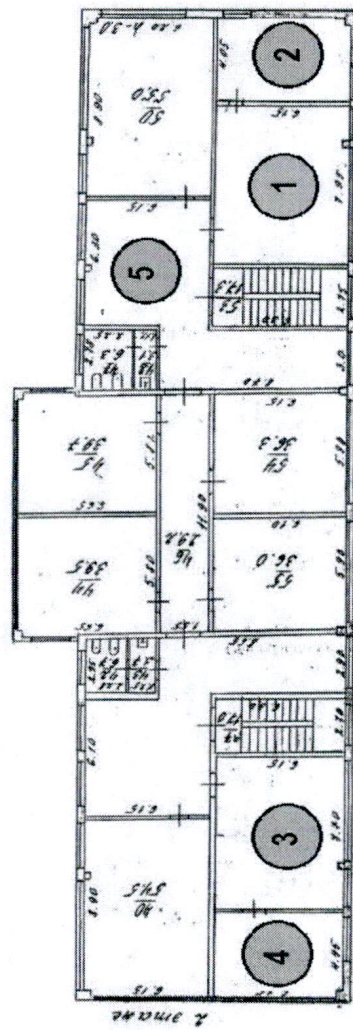
1 этаж



Технологическая лаборатория:

6. Помещение (учебный кабинет) — 48,3 м. кв.
7. Лаборантская — 24,2 м. кв.

2 этаж



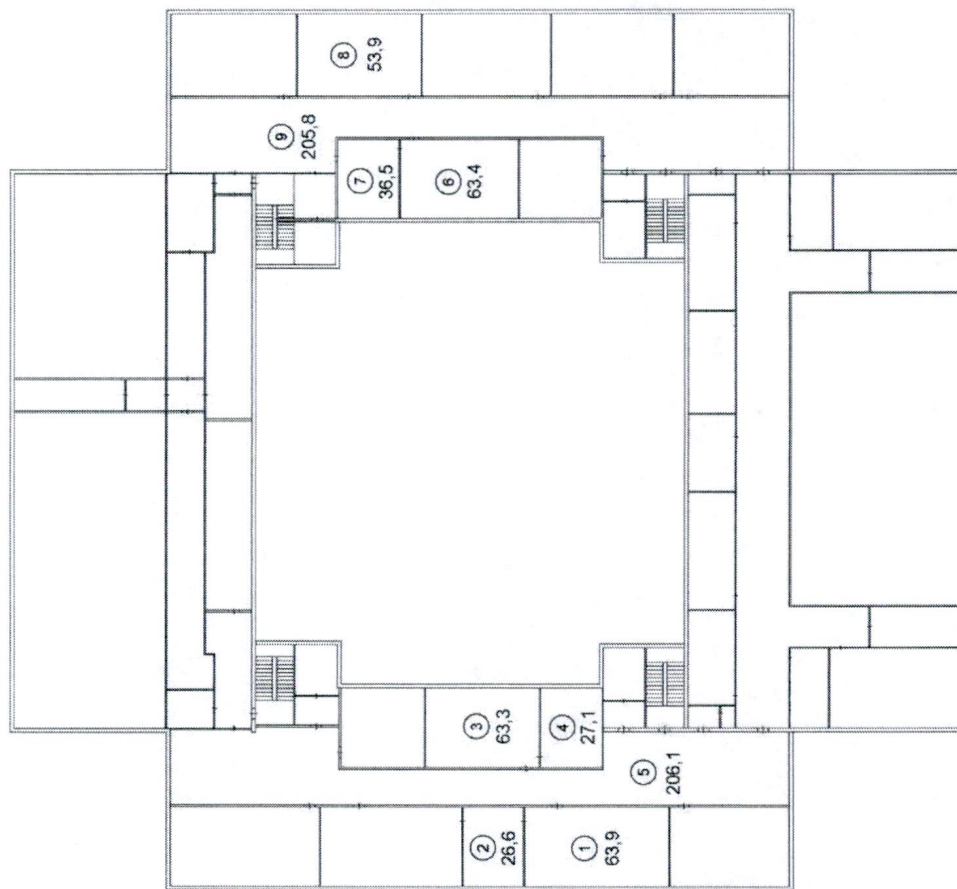
Физическая лаборатория:

1. Помещение (учебный кабинет) — 48,8 м. кв.
2. Лаборантская — 24,8 м. кв.

Химико-биологическая лаборатория:

3. Помещение (учебный кабинет) — 47,3 м. кв.
 4. Лаборантская — 26,9 м. кв.
- Зона отдыха — 65,2 м. кв.

Зонирование. Центр «Точка роста»
на базе муниципального бюджетного общеобразовательного учреждения
«Средняя общеобразовательная школа №2 город Никольское»
3 этаж



Физическая лаборатория:

1. Помещение (учебный кабинет) - 63,9 кв. м.
2. Лаборантская - 26,6 кв. м.

Биологическая лаборатория:

3. Помещение (учебный кабинет) - 63,3 кв. м.
4. Лаборантская - 27,1 кв. м.

5. Рекреационная зона - 206,1 кв. м.

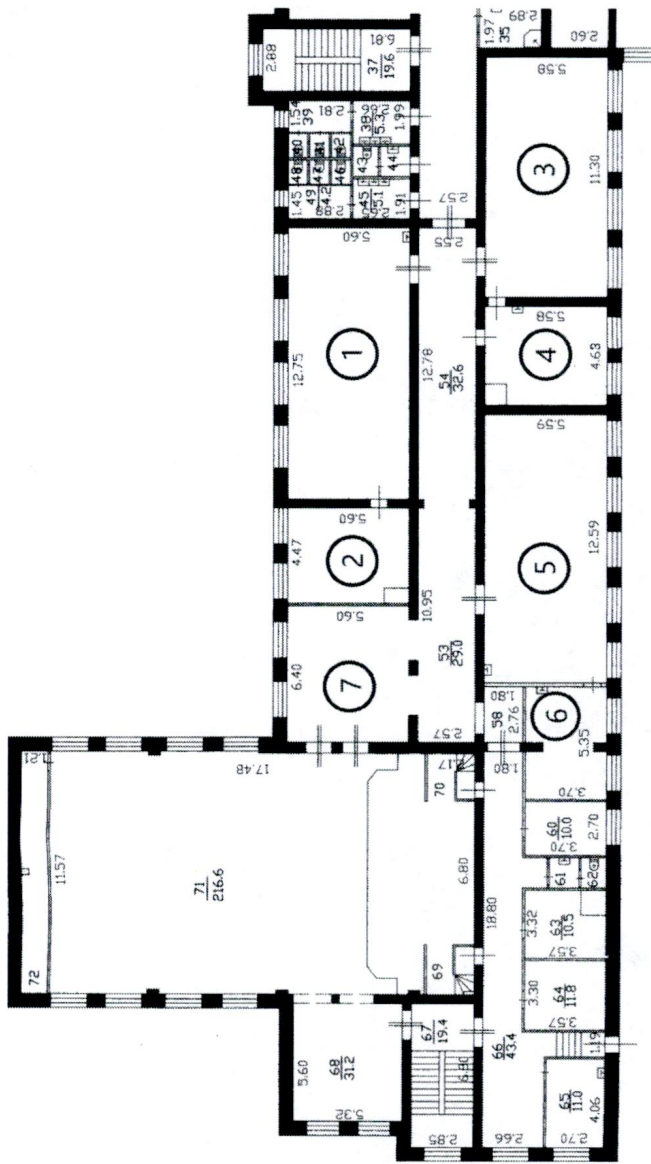
Химическая лаборатория:

6. Помещение (учебный кабинет) - 63,4 кв. м.
7. Лаборантская - 36,5 кв. м.

Технологическая лаборатория:

8. Помещение (учебный кабинет) - 53,9 кв. м.
9. Рекреационная зона - 205,8 кв. м.

Зонирование. Центр «Точка роста» на базе муниципального бюджетного образовательного учреждения «Средняя общеобразовательная школа №3 город Никольское»



Технологическая лаборатория:

- 1. Помещение (учебный кабинет) – 71.4 кв. м.
- 2. Лаборантская – 24.2 кв. м.

Химико-биологическая лаборатория:

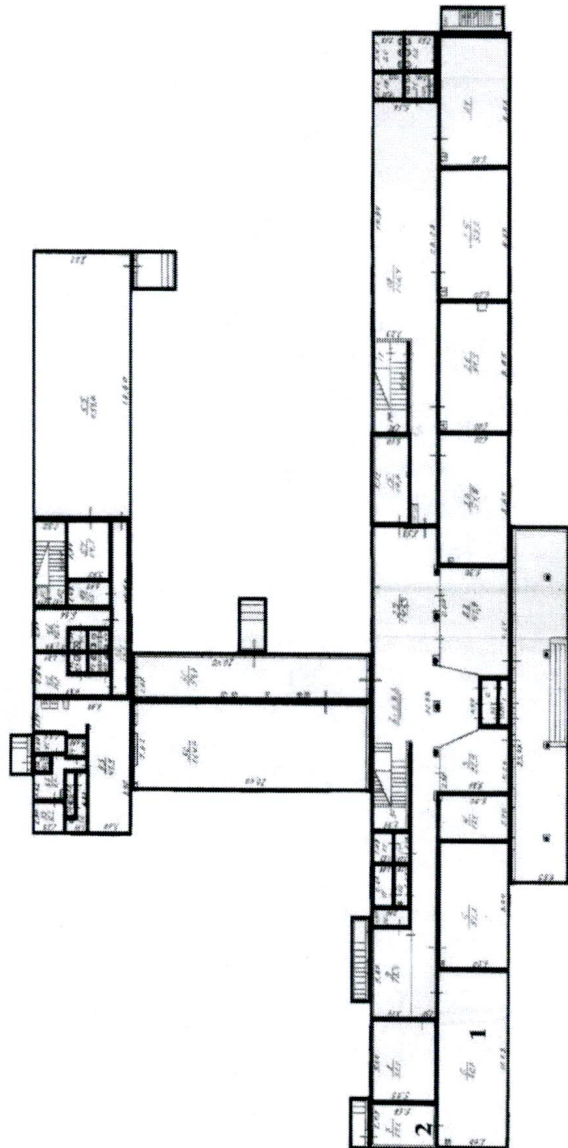
- 3. Помещение (учебный кабинет) – 61.3 кв. м.
- 4. Лаборантская – 24.9 кв. м.

Физическая лаборатория:

- 5. Помещение (учебный кабинет) – 70.4 кв. м.
- 6. Лаборантская – 5.35 кв. м.
- 7. Рекреационная зона

Зонирование. Центр «Точка роста» на базе муниципального бюджетного общеобразовательного учреждения «Гельмановская средняя общеобразовательная школа»

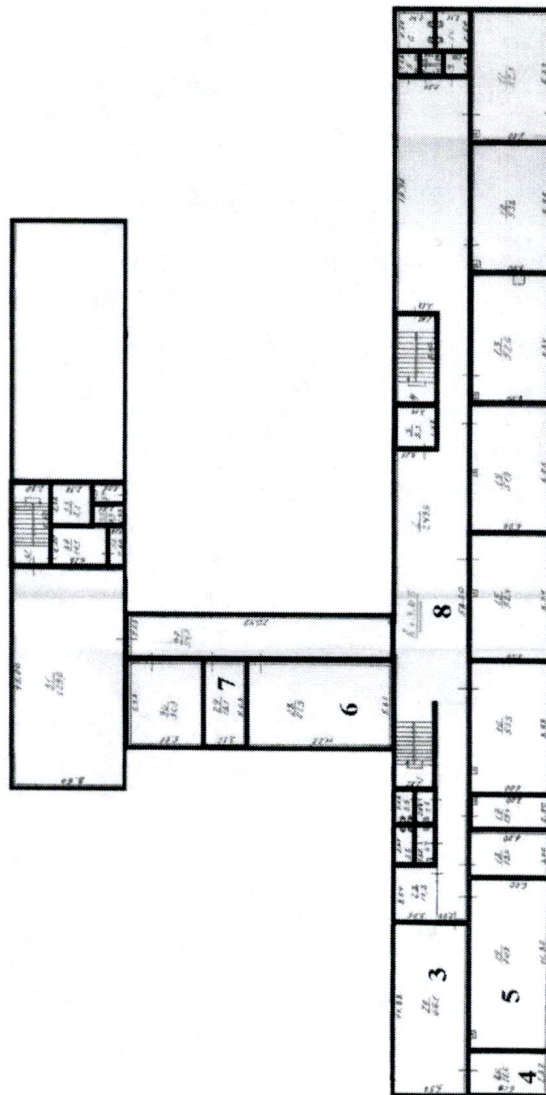
1 этаж



Технологическая лаборатория:

1. Помещение (учебный кабинет) - 70,7 м. кв.
2. Лаборантская - 15,1 м. кв.

2 этаж



Физическая лаборатория:

3. Помещение (учебный кабинет) - 66,1 м. кв.
4. Лаборантская - 16,6 м. кв.

Биологическая лаборатория:

5. Помещение (учебный кабинет) - 70,8 м. кв.

Химическая лаборатория:

6. Помещение (учебный кабинет) - 62,9 м. кв.
7. Лаборантская - 18,1 м. кв.

8. Рекреация - 249,6 м. кв.